

PP10

ERKER

PAP PAVLA 10
PENTHAUSI



*... Konstitutiongasse, Gold vadasz utca, Zelenog loveca,
Ustavska, Pap Pavla ...*

O PROJEKTU

Naš novi projekat, PAP PAVLA 10, dovodi nas u staro gradsko jezgro Novog Sada – ulicu Pap Pavla koja spaja centralnu pešačku zonu i ekonomsku žilu grada - Bulevar oslobođenja.

PAP PAVLA 10 je savremen stambeno-poslovni objekat spratnosti: 2 nivoa suterena, prizemlje, 3 sprata i potkrovlje. Sastoji se iz tri međusobno povezana segmenta koji čine celinu sa ukupno 114 stanova, površine od 28 do 280m².

U suterenu objekta je projektom planirana garaža na dva nivoa, sa ukupno 132 parking mesta, a 5 lokala biće smešteno u prizemlju objekta.

UDOBNOST I LUKSUZ PENTHAUSA

Ukupno 14 jedinstvenih duplex stanova, površine od 140 do 280m², biće smešteno na poslednja 2 nivoa objekta. Po strukturi je reč o petosobnim stanovima, u kojima je na prvom nivou planiran prostor za stanovanje, dok se gornji nivo sastoji od dve celine, stambenog dela i otvorene krovne terase.

U 5 stanova će na krovnoj terasi biti postavljen bazen dimenzija 200x400x100cm, dok će u 9 stanova, na otvorenom delu terase biti integrisane đakuzi kade. Manji deo penthaus stanova je orijentisan ka ulici Pap Pavla, dok je većina okrenuta ka dvorištu objekta.

Smešteni na poslednja dva nivoa našeg novog objekta Pap Pavla 10, luksuzni penthausi predstavljaju vrhunac urbanog stanovanja, koje uključuje jedinstvene poglede na centar grada, prostrane, moderno opremljene unutrašnje prostore ali i vrhunsku tehničku opremljenost, nudeći osećaj funkcionalnosti i estetskog zadovoljstva.



LIDERI
ZELENE
GRADNJE



BAŠTA U SRCU GRADA

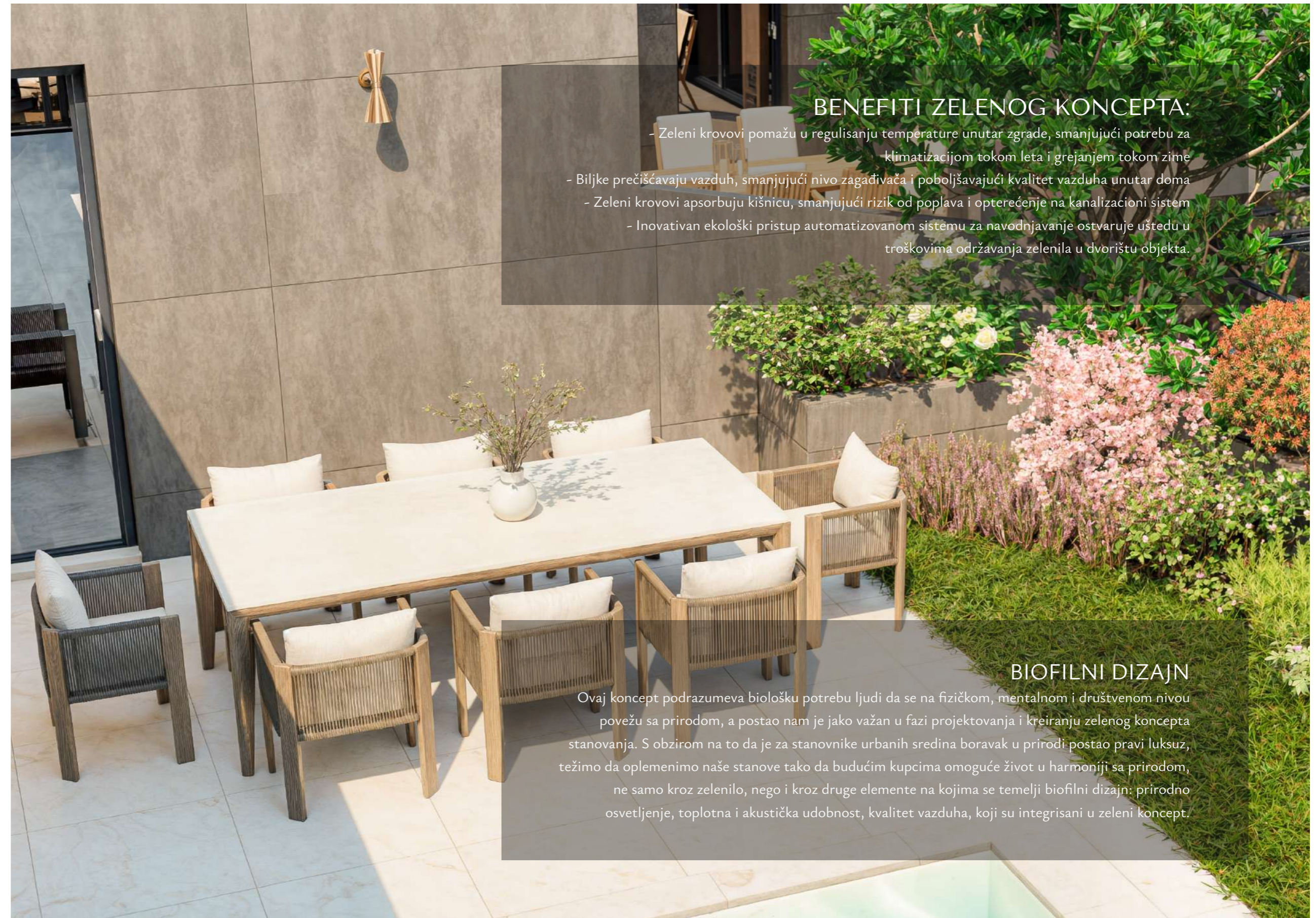
KOMFORNO I FUNKCIONALNO

Penthausi u Pap Pavla 10 su savršen izbor za one koji traže luksuzan, ali i ekološki orijentisan način života. Uz vrhunski komfor i estetsku privlačnost, niz zelenih elemenata doprinosi očuvanju životne sredine i poboljšanju kvaliteta života stanara.

ZELENI KONCEPT STANOVANJA

Trudimo se da sa svakim novim objektom podignemo kvalitet izgradnje i unapredimo zeleni koncept stanovanja, koji u našim projektima razvijamo već deset godina.

Okosnica ovog koncepta su zeleni krovovi, integrisani u svakom penthaus stanu, zelena fasada implementirana kroz vertikalni vrt, odnosno stabla u žardinjerama na privatnim balkonima, zelena bašta u dvorištu objekta, ali i mnoga druga rešenja, od kojih izdvajamo inovativan pristup sakupljanje kišnice u rezervoare i njeno korišćenje za zalivanje zelenih površina.



BENEFITI ZELENOG KONCEPTA:

- Zeleni krovovi pomažu u regulisanju temperature unutar zgrade, smanjujući potrebu za klimatizacijom tokom leta i grejanjem tokom zime
- Biljke prečišćavaju vazduh, smanjujući nivo zagađivača i poboljšavajući kvalitet vazduha unutar doma
- Zeleni krovovi apsorbuju kišnicu, smanjujući rizik od poplava i opterećenje na kanalizacioni sistem
- Inovativan ekološki pristup automatizovanom sistemu za navodnjavanje ostvaruje uštedu u troškovima održavanja zelenila u dvorištu objekta.

BIOFILNI DIZAJN

Ovaj koncept podrazumeva biološku potrebu ljudi da se na fizičkom, mentalnom i društvenom nivou povežu sa prirodom, a postao nam je jako važan u fazi projektovanja i kreiranju zelenog koncepta stanovanja. S obzirom na to da je za stanovnike urbanih sredina boravak u prirodi postao pravi luksuz, težimo da oplemenimo naše stanove tako da budućim kupcima omoguće život u harmoniji sa prirodom, ne samo kroz zelenilo, nego i kroz druge elemente na kojima se temelji biofilni dizajn: prirodno osvetljenje, toplotna i akustička udobnost, kvalitet vazduha, koji su integrisani u zeleni koncept.



EKSKLUZIVNO STANOVANJE

ZELENE TERASE

Svi penthaus stanovi u Pap Pavla 10 imaju zeleni krov koji je projektovan u kombinaciji zelenih površina (travnjak, žbunaste bilje i niža stabla) uz hidroizolaciju i automatski zalivni sistem (kap po kap i rasprskivači).

OPUŠTANJE U BAZENU ILI ĐAKUZIJU

Na otvorenom delu krovne terase, svaki od stanova ima bazen, sa predviđenom tehničkom prostorijom, ili đakuzi kadu.

TEHNOLOGIJA ZA ZDRAVLJE I UDOBNOST

U svim penthausima će biti sprovedene instalacije centralnog usisavanja na obe etaže (DuoVac). Takođe, u stanovima će biti integrisan smart home sistem, koji svim stanarima omogućava daljinsko upravljanje uređajima u domaćinstvu, putem jedne aplikacije.



URBANA BAŠTA ZA I OPUŠTANJE I IGRU

Ukupno će biti izvedeno 1300m² zelenih površina u dva dvorišta u sklopu objekta. Park za decu, u vašem domu, biće izveden u saradnji sa renomiranim EU proizvođačem opreme za dečja igrališta i sadržiće ljuljaške, tobogane, klackalice, prostor za sedenje i kreativne aktivnosti.

PARKING ZA SVE STANARE I ELEKTRIČNI PUNJAČI

Ukupan kapacitet podzemne garaže na dva nivoa je 132 parking mesta za automobile, a uz određena parking mesta postoji mogućnost kupovine magacinskog prostora. Ulaz u garažu će biti automatizovan putem očitavanja saobraćajnih tablica. Budući stanari imaju mogućnost postavljanja kompletne instalacije za ugradnju električnog punjača za električna vozila. Obezbeđeno je 150 parking mesta za bicikle, od kojih je veći broj smešten u suterenu objekta, a manji broj u dvorištu.

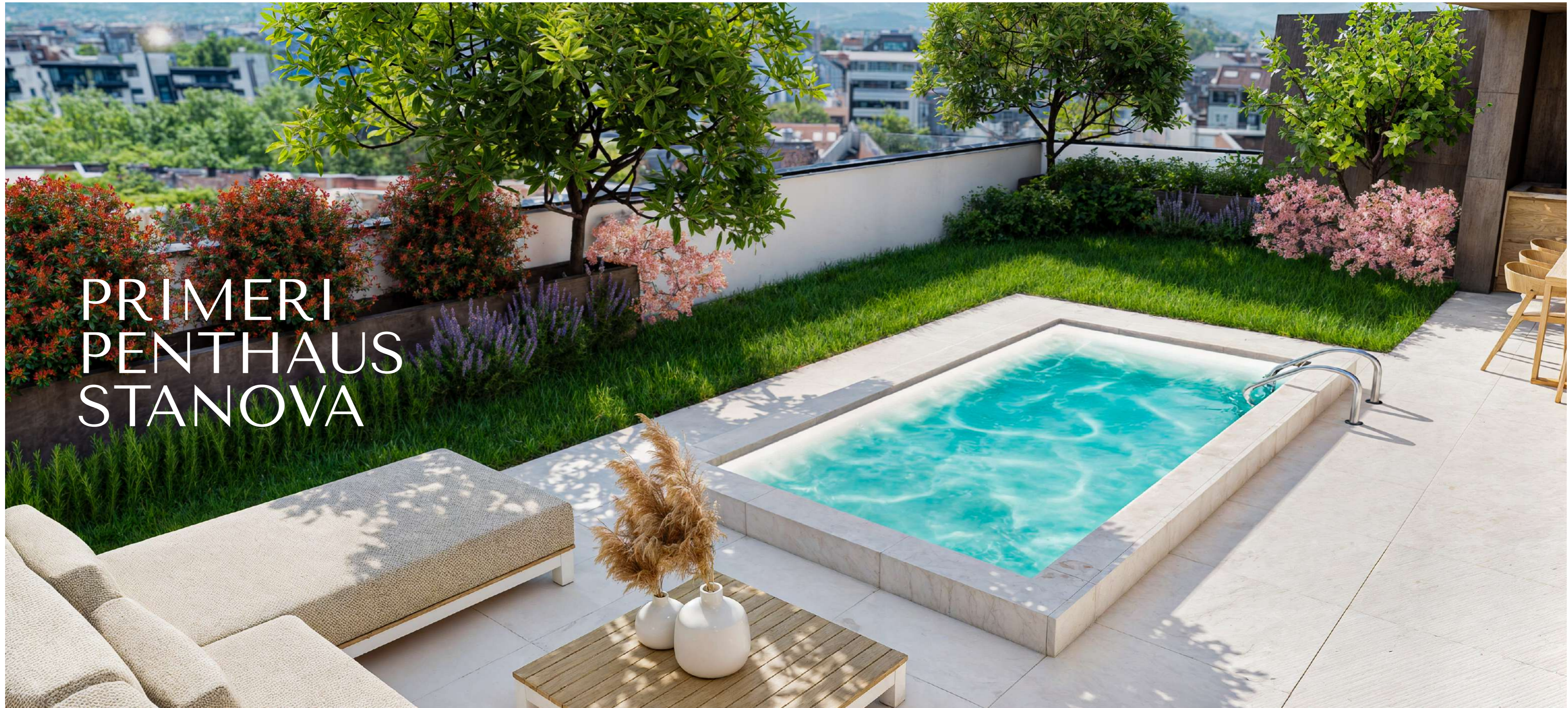
KONCEPT KUĆE – INTIMNOST I OSEĆAJ DOMA

Penthouse stanovi, sa privatnim krovnim terasama, projektovani su sa zasebnim noćnim i dnevnim zonama boravka, ali i zonama za druženje i opuštanje. Ovakav koncept nudi svu privatnost, komfor i osećaj doma koji donosi život u kući.

SVETLA VISINA

Visine plafona u donjim nivoima penthaus stanova su vanstandardne i iznose 3m. Veliki stakleni portali u prostorijama sa izlazom na krovnu terasu omogućuju značajnu količinu prirodnog svetla u enterijeru.





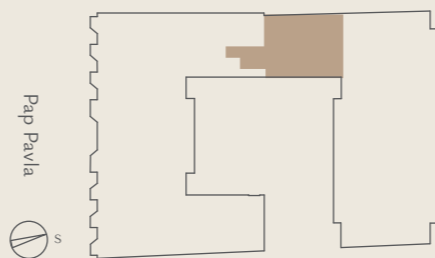
PRIMERI
PENTHAUS
STANOVA

PENTHAUS 2.28

UKUPNA
POVRŠINA STANA
281.54m²

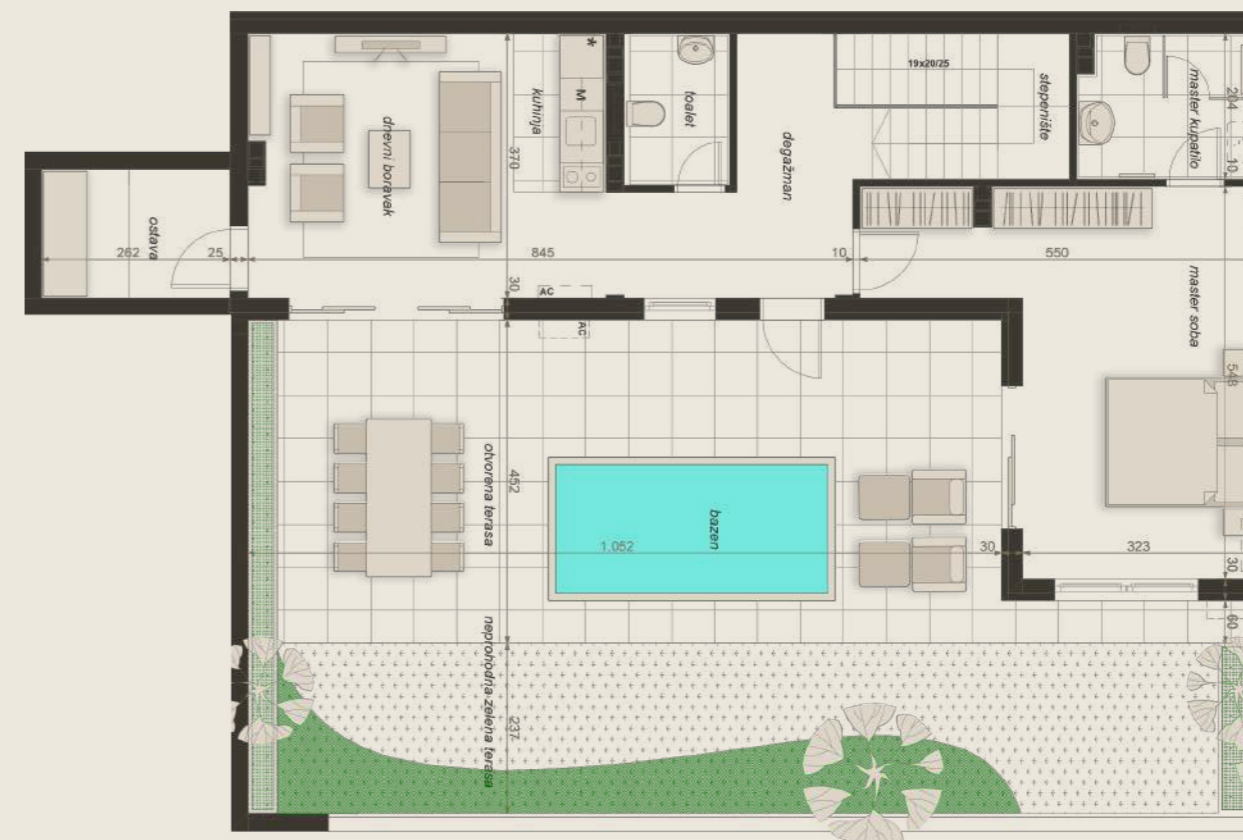
OTVORENA
TERASA
49.80m²

ZELENA
POVRŠINA
33.51m²



Nivo 1: Dnevni boravak sa trpezarijom,
master soba, soba, master kupatilo,
kupatilo, toalet, sauna, terasa

Nivo 2: Dnevni boravak, master soba,
master kupatilo, toalet, otvorena terasa
sa zelenim površinama, bazen



Ovaj penthaus je orijentisan ka centralnom dvorištu, sa portalima i terasom okrenutim ka istoku.

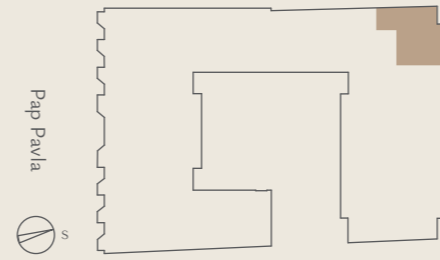
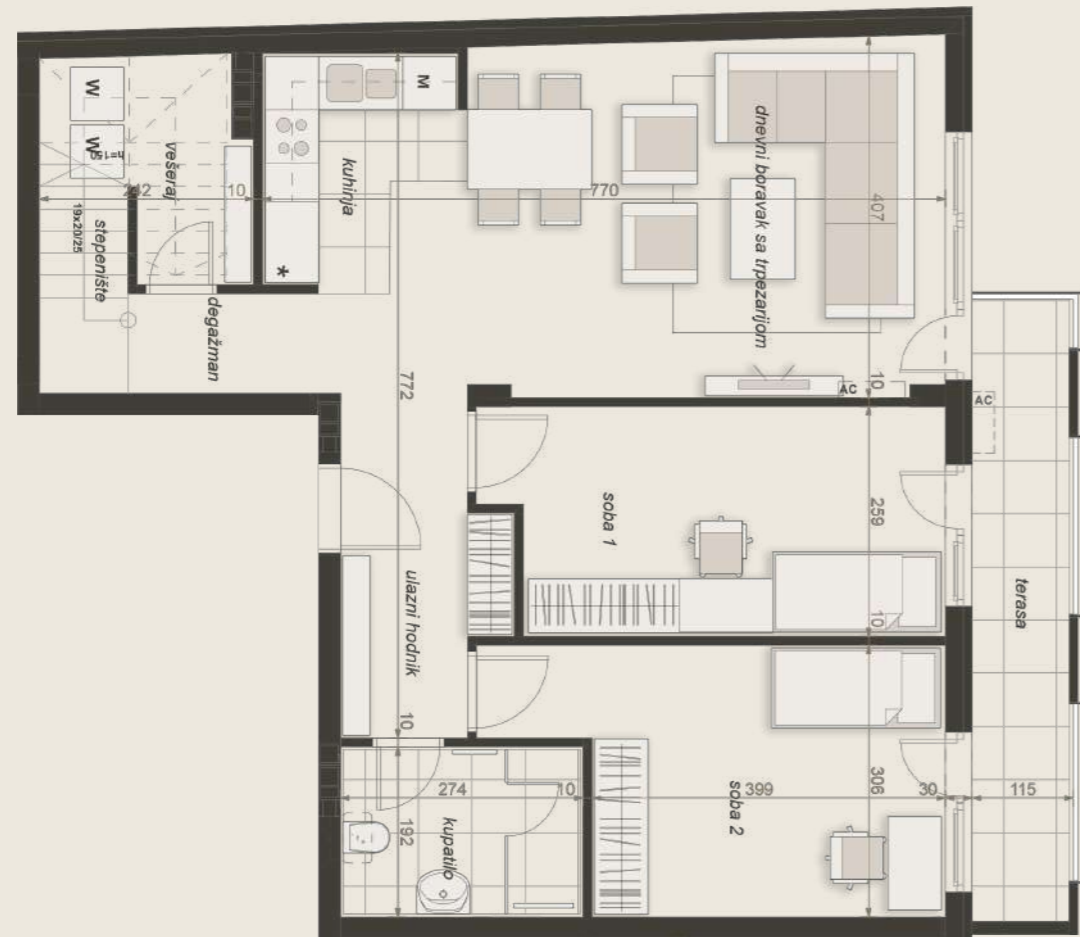


PENTHAUS 3.47

UKUPNA
POVRŠINA STANA
164.07m²

OTVORENA
TERASA
27.31m²

ZELENA
POVRŠINA
19.88m²



Nivo 1: Dnevni boravak sa trpezarijom,
2 sobe, kupatilo, terasa

Nivo 2: Dnevni boravak, master soba,
master kupatilo, toalet, otvorena terasa
sa zelenim površinama, đakuzi



Penthaus je orijentisan ka dvorištu sa igralištima i prostorom za odmor, sa portalima i terasom okrenutim ka severu.



PENTHAUS 1.32



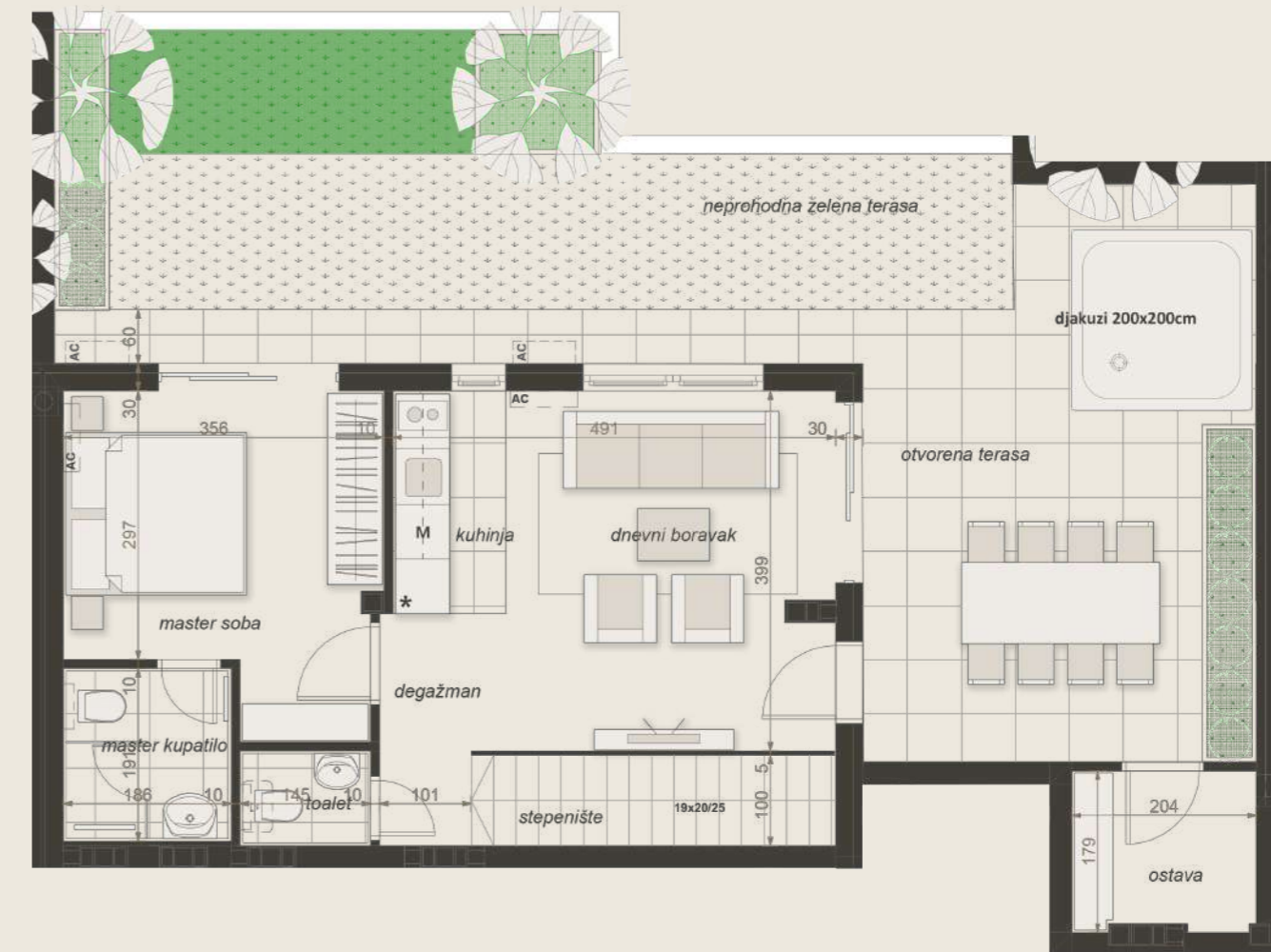
UKUPNA
POVRŠINA STANA
171.65m²

OTVORENA
TERASA
30.97m²

ZELENA
POVRŠINA
26.67m²

Nivo 1: Dnevni boravak sa trpezarijom,
2 sobe, kupatilo, toalet, terasa

Nivo 2: Master soba, master kupatilo, toalet,
zastakljena terasa, otvorena terasa sa zelenim
površinama, đakuzi



Ovaj penthaus je orijentisan ka centralnom dvorištu, sa portalima i terasom okrenutim ka severu.



PREMIJUM UGRADNI MATERIJALI

Pažljivim odabirom ugradnih materijala, potrudili smo se da obezbedimo najviši nivo kvaliteta i udobnosti, pa smo tako dizajnirali tri paketa opreme, stilski različitih, u okviru kojih budući stanari mogu da naprave izbor kada je reč o tonovima, bojama i teksturama materijala.

KERAMIKA

Podovi i zidovi kupatila, toaleta i kuhinja, kao i podovi ostava i terasa, oblažu se keramikom I klase italijanskog proizvođača Mirage kao i drugih proizvođača premijum granitne keramike.

KUPATILSKA OPREMA

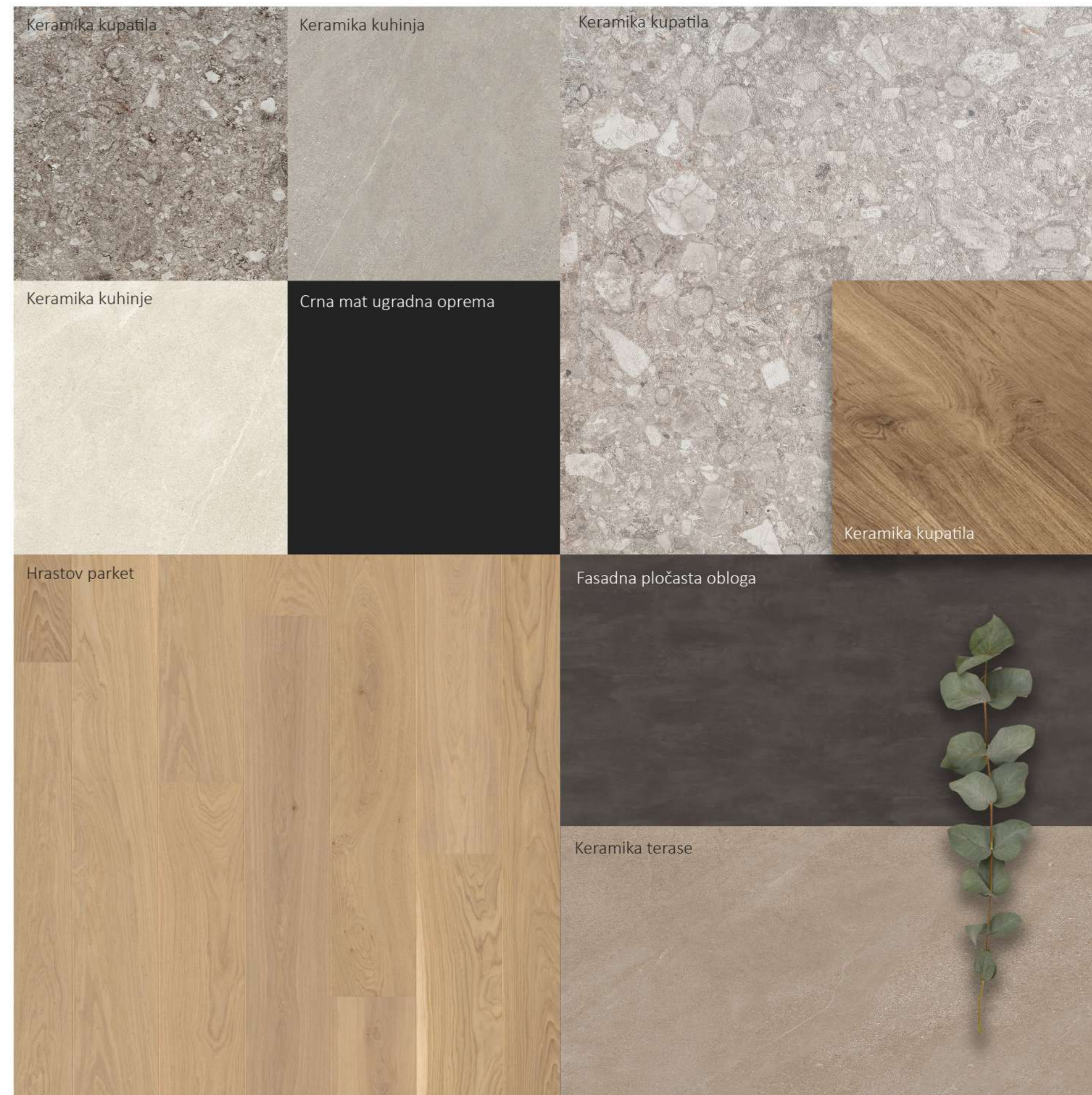
Kupatila i toaleti se opremaju sanitarijama, baterijama i kupatilskom opremom najvišeg kvaliteta, švajcarskih i nemačkih proizvođača Geberit, Hansgrohe, Laufen i drugih, koje će naknadno biti prezentovane kupcu u okviru brošure ugradnih materijala.

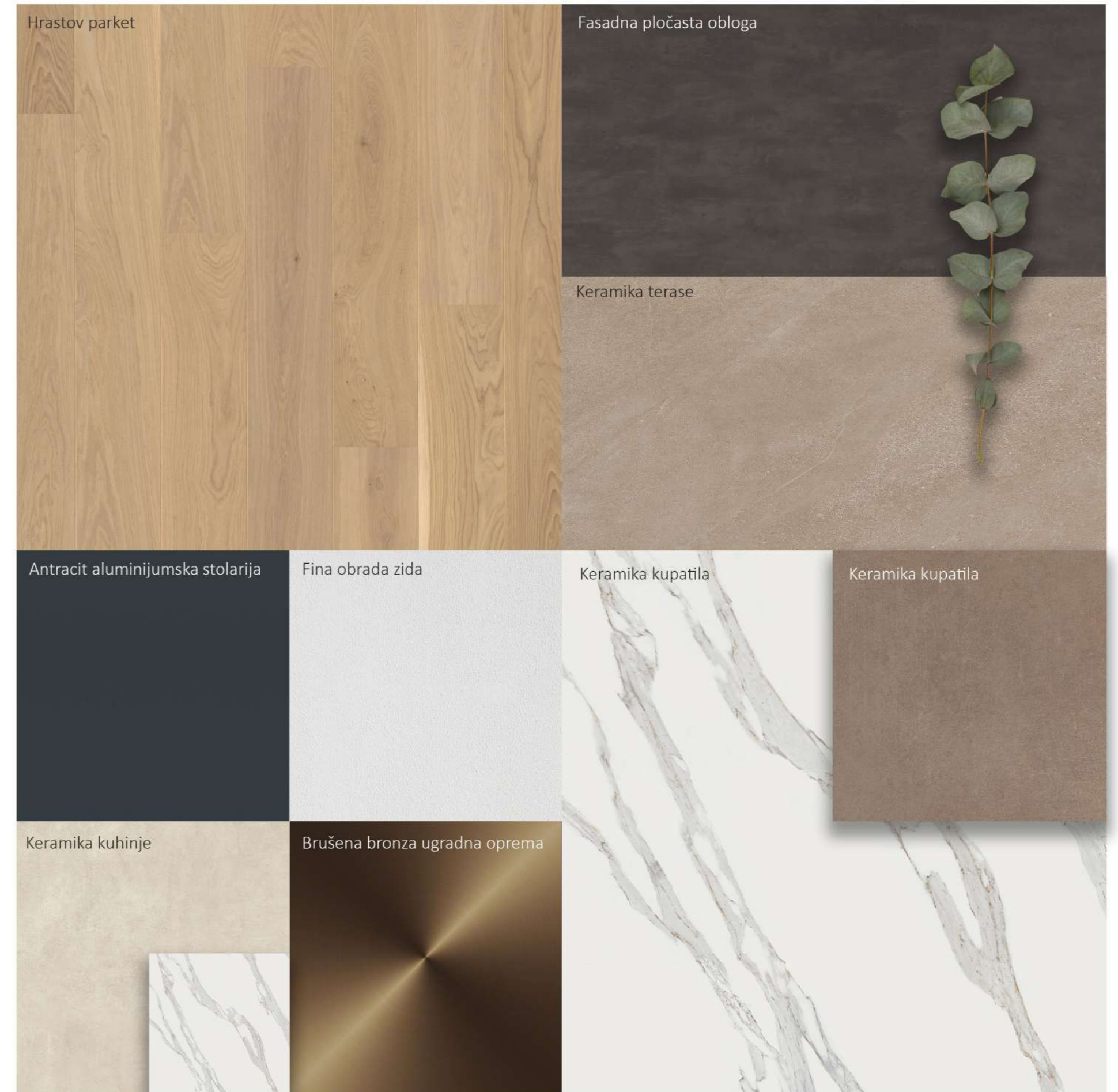
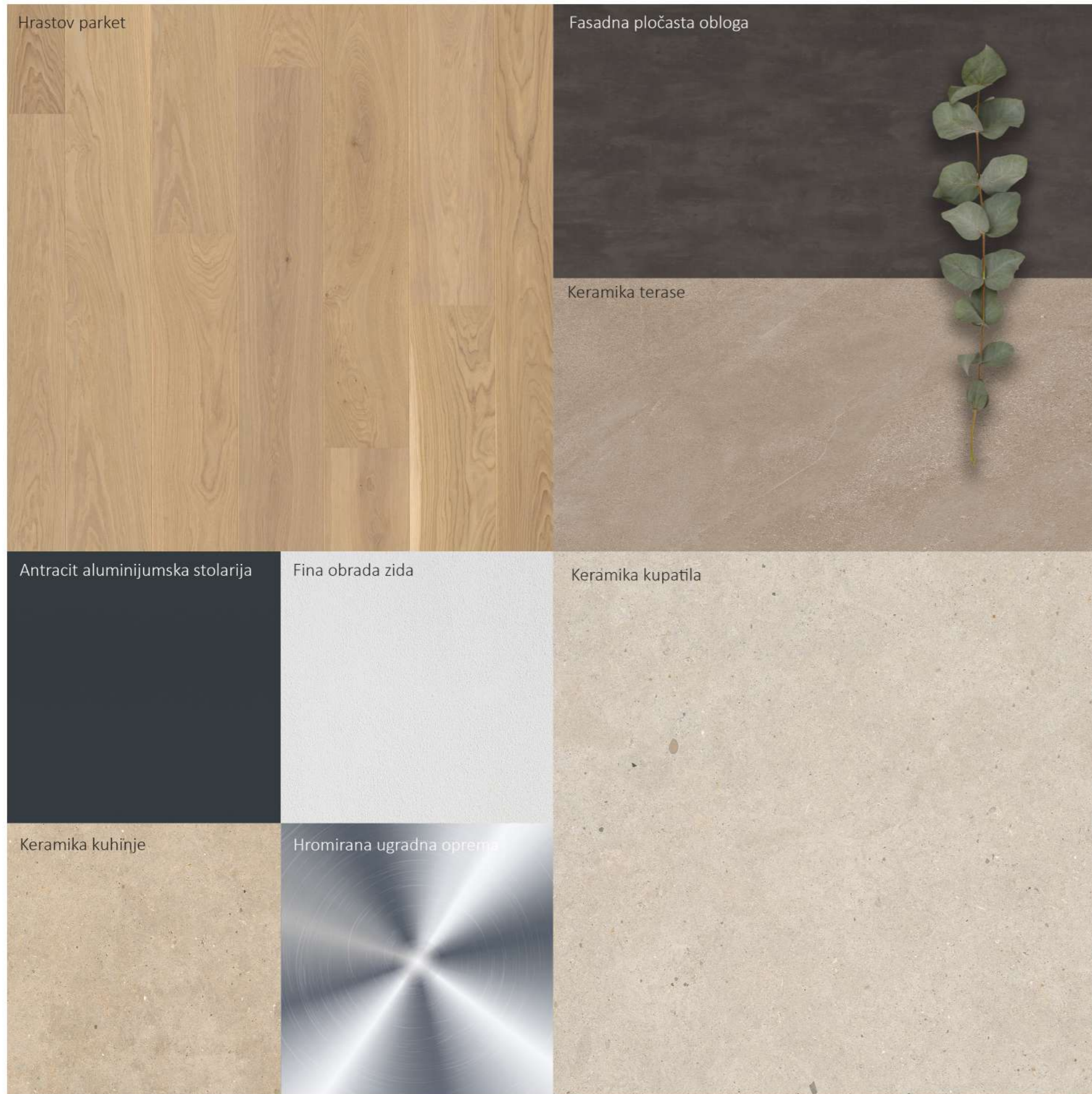
PARKET

Predviđen je kao završna obrada u hodnicima, dnevnim i spavaćim zonama stambenih jedinica. Prostorije se pokrivaju višeslojnim hrastovim parketom norveškog proizvođača Boen, selekcija Andante i sličnim parketima najvišeg kvaliteta.

ULAZNA VRATA

Na ulazu u stambene jedinice su jednokrilna enterijerska sigurnosna vrata Bosal, model Lux. Vrata su atestirana na IV nivo protivprovalne zaštite, a uz to pružaju i odličnu termo i zvučnu izolaciju od 42dB.





ŽIVETI `NOVOSADSKI` — NEKAD I DANAS

Na samo nekoliko minuta hoda od Srpskog narodnog pozorišta i Trga slobode, ulica Pap Pavla je mesto koje i danas svedoči o nasleđu i istoriji Novog Sada, u isto vreme čuvajući duh grada i ritam njegovog života koji ga vekovima čini posebnim i drugačijim.

Ulica Pap Pavla preseca jedan od najstarijih gradskih kvartova u kom su nekad živele porodice zanatlija, trgovaca, inženjera, učitelja i profesora. Iako počinje i završava se na prometnim raskrsnicama, ova ulica i šetnja njenim trotoarima nas usporava i vraća u Novi Sad kakav je nekad bio - odmeren, gospodski, komšijski, grad zajedničkih vrednosti i razlika koje nas čine bogatijim.



U njenoj neposrednoj blizini se nalaze i Sinagoga i pravoslavna Uspenska crkva, novosadska Katedrala i 2 protestantske crkve, nekoliko pozorišta, mnoštvo kafana, restorana i skrivenih, dragocenih mikrolokality koji ovom delu grada daju posebnu draž i karakter. Na samo par koraka od objekta se nalazi vrtić "Bubica", na 500m udaljenosti je smeštena Osnovna škola "Branko Radičević", a na nepunih 5 minuta hoda se nalazi i najveća novosadska otvorena tržnica – Futoška pijaca.

Mnoštvo marketa, ugostiteljskih objekata, privatnih i gradskih vrtića, kao i odlična povezanost sa pravcima prema Fruškoj gori i prema autoputu Beograd-Budimpešta čini ovu lokaciju dragocenom i za one koji su poslom i aktivnostima vezani za putovanja i lokacije van Novog Sada.



REČ ARHITEKTE

Prva zgrada koju sam projektovao za Erker inženjering bila je u ulici Pap Pavla. Nisam tada ni slutio da ćemo se nakon deceniju i po saradnje ponovo vratiti ovoj ulici. Stambeno-poslovni objekat koji krećemo da gradimo, potvrđuje našu dugogodišnju lepu i kvalitetnu saradnju.

Na ideji održive arhitekture i zelenog koncepta stanovanja, nova zgrada će imati sve karakteristike modernog objekta predviđenog za stanovanje, a na lokaciji udaljenoj tek par stotina metara od centralne gradske pešačke zone.

Objekat je po gabaritu koncipiran kao atrijumski, sa unutrašnjim blokovskim dvorištem punim zelenila i takvo će mesto predstavljati zonu okupljanja stanara i susedskih susreta i druženja.

Sve je to omogućeno postavkom podzemne garaže u dva nivoa, tako da je čitav nadzemni prostor oslobođen kolskog saobraćaja i prepušten pešacima.

S obzirom da u ulici Pap Pavla nema drveća, na samoj fasadi je projektovan prvi vertikalni drvored u gradu. Tako će tridesetak stabala Fotinije krasiti i ozelenjavati fasadni front našeg objekta.

Pošto je na objektu predviđen drvored, zatim parkovsko dvorište sa zelenilom i visokim stablima, kao i zelene krovne terase, možemo slobodno reći da će ovaj objekat u centru grada živeti u sadejstvu sa prirodom.

Ovo će biti još jedan naš zajednički doprinos zelenoj arhitekturi grada i humanom načinu stanovanja.

Stvoreni su svi preduslovi da investitor Erker inženjering, sa mnom kao projektantom, na mapi grada ucrtava još jednu zelenu tačku, ovog puta novu Stambeno-poslovnu zgradu u ulici Pap Pavla 10.

Lazar Kuzmanov, dipl. inž. arhitekture



Arhitekta Lazar Kuzmanov (Titel, 1968), je obrazovanje stekao na Arhitektonskom fakultetu u Beogradu (diplomirao 1995, magistrirao 2008), a karijeru je započeo u Zavodu za urbanizam Novi Sad (1995-2000).

U periodu 1998-2002, u autorskom paru sa arh. Mikitišin Iljom osvaja zapažena priznanja na arhitektonskim i urbanističkim konkursima. Od 2005. sa uspehom vodi sopstveni Arhitektonski studio "Kuzmanov and Partners".

Od 2000. do 2004. godine je obavljao dužnost Pokrajinskog sekretara za arhitekturu, urbanizam i graditeljstvo AP Vojvodine, a između 1996 i 2012. je učestvovao u nastavi na Departmanu za arhitekturu i urbanizam Fakulteta tehničkih nauka u Novom Sadu.

Učestvovao je na preko sto izložbi i salona arhitekture u zemlji i inostranstvu. Dobitnik je brojnih nagrada i strukovnih priznanja, kao i Velike nagrade arhitekture za životno delo Udruženja arhitekata Srbije.

ERKER INŽENJERING doo
21000 Novi Sad, Bul. Oslobođenja 66b
www.erker-inzenjering.com
tel: 021/547-635; 021/654-63-39;
sektor prodaje: 064/86 85 777, 064/32 90 398
e-mail: kancelarija@erker-inzenjering.com

Dizajn: Aspect Communications

ERKER
INŽENJERING