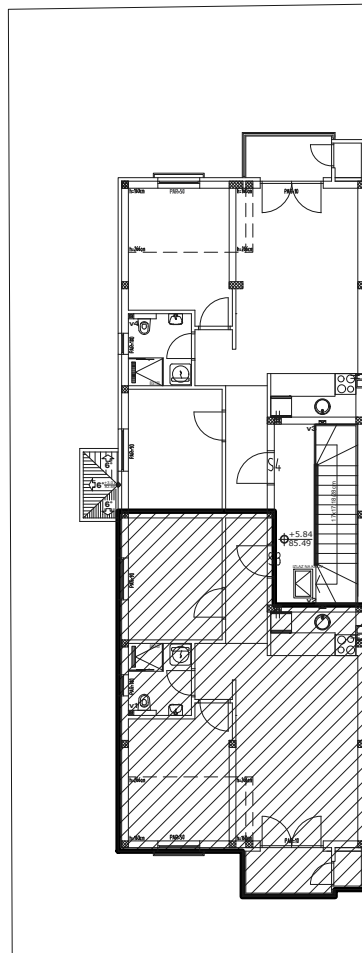


SITUACIJA



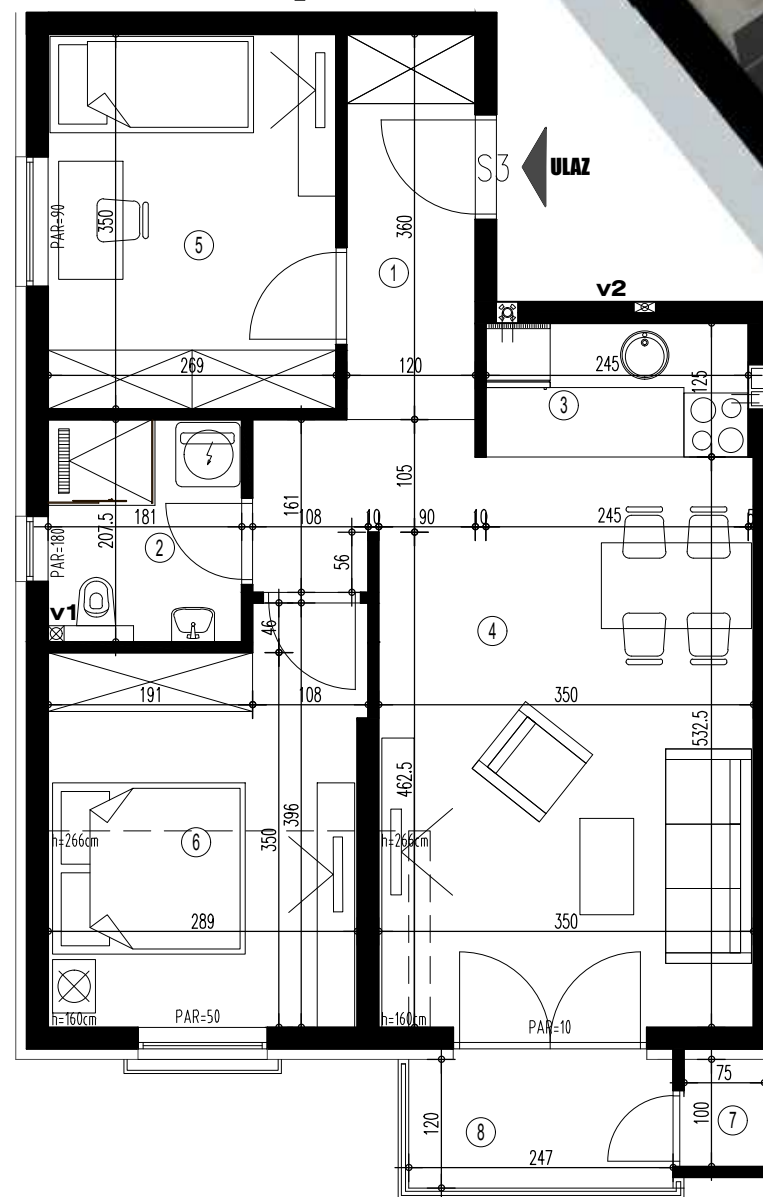
Ulica Jovana Ristića

POTKROVLJE

S3 - dvoiposoban

BR.	NAZIV PROSTORIJE	VRSTA PODA	POVRŠINA PODA	KOEF.	KORISNA POVRŠINA
1	Ulaz	parket	4.32 m ²	1.00	4.32 m ²
2	Kupatilo	ker. pločice	3.73 m ²	1.00	3.73 m ²
3	Kuhinja	ker. pločice	3.06 m ²	1.00	3.06 m ²
4	Dnevna soba	parket	21.05 m ²	1.00	21.05 m ²
5	Soba	parket	9.41 m ²	1.00	9.41 m ²
6	Soba	parket	10.67 m ²	1.00	10.67 m ²
7	Ostava	ker. pločice	0.75 m ²	1.00	0.75 m ²
8	Terasa	ker. pločice	3.14 m ²	1.00	3.14 m ²
			UKUPNO:		56.13 m²
			komercijalna površina	k-0,97:	54.45 m²

STAN 3 - dvoiposoban



BROJ UGOVORA

kontakt tel.